

**Odesláno datovou zprávou na:**

IDDS: 5xebhui (Obec Hradec)

**Oznámení o přerušení dodávky elektrické energie č. 110061050939**

Dovolte, abychom Vás informovali o plánovaném přerušení dodávky elektrické energie v katastru Vaší obce **dne 31. 10. 2025 od 8:30 do 11:30** v rozsahu uvedeném v příloze této zprávy.

Energetický zákon nám ukládá povinnost oznamovat plánovanou odstávku nejméně 15 dní před její realizací, tj. omezením nebo přerušením dodávek elektrické energie.

**Na základě uvedeného si Vás dovoluujeme požádat o součinnost při informování Vašich obyvatel zveřejněním přiloženého oznámení na úřední desce, internetových stránkách a případně i dalším způsobem v místě obvyklým.**

Přerušení dodávky elektrické energie je nutné z důvodu plánovaných prací na distribuční soustavě, které jsou nezbytné pro zajištění bezpečných a spolehlivých dodávek elektřiny.

Zasílání oznámení o plánovaných odstávkách e-mailem nebo SMS si může sjednat každý zákazník ke svému odběrnému místu jednoduše a zdarma na [www.cezdistribuce.cz/sluzba](http://www.cezdistribuce.cz/sluzba), popř. jsou tyto informace k dispozici také na [www.cezdistribuce.cz/odstavky](http://www.cezdistribuce.cz/odstavky), a to vždy nejpozději 15 dnů před konáním odstávky.

Děkujeme Vám za spolupráci a zveřejnění přiložených podkladů Vašim obyvatelům.

S pozdravem



Mgr. Ondřej Horák  
Vedoucí odboru Obsluha partnerů  
ČEZ Distribuce, a. s.

dne **31. 10. 2025** od **8:30** do **11:30** hodin

---

**Plánovaná odstávka zahrnuje tyto lokality:****Hradec (okres Plzeň-jih)**

č. p. 39, 64

č. ev. 13, 33-38, 40, 41, 42, 53, 57, 58, 62, 64, 65, 66, 70, 71, 72, 74, 75, 76, 78, 79, 80, 83, 84, 86, 87, 88, 90, 91, 93, 96, 97, 98, 99, 101, 102, 103, 104, 111, 117, 119, 120, 122-126, 131, 136, 137, 138, 143-149, 151, 152, 153, 160, 161, 162, 163, 165-170, 172-182, 187, 188, 190, 191, 192, 193, 196, 197, 200, 201, 202, 212, 213, 215

kat. území **Hradec u Stoda** (kód **646750**): parcelní č. 2597kat. území **Lisov** (kód **646768**): parcelní č. 957/4, 958/2

---

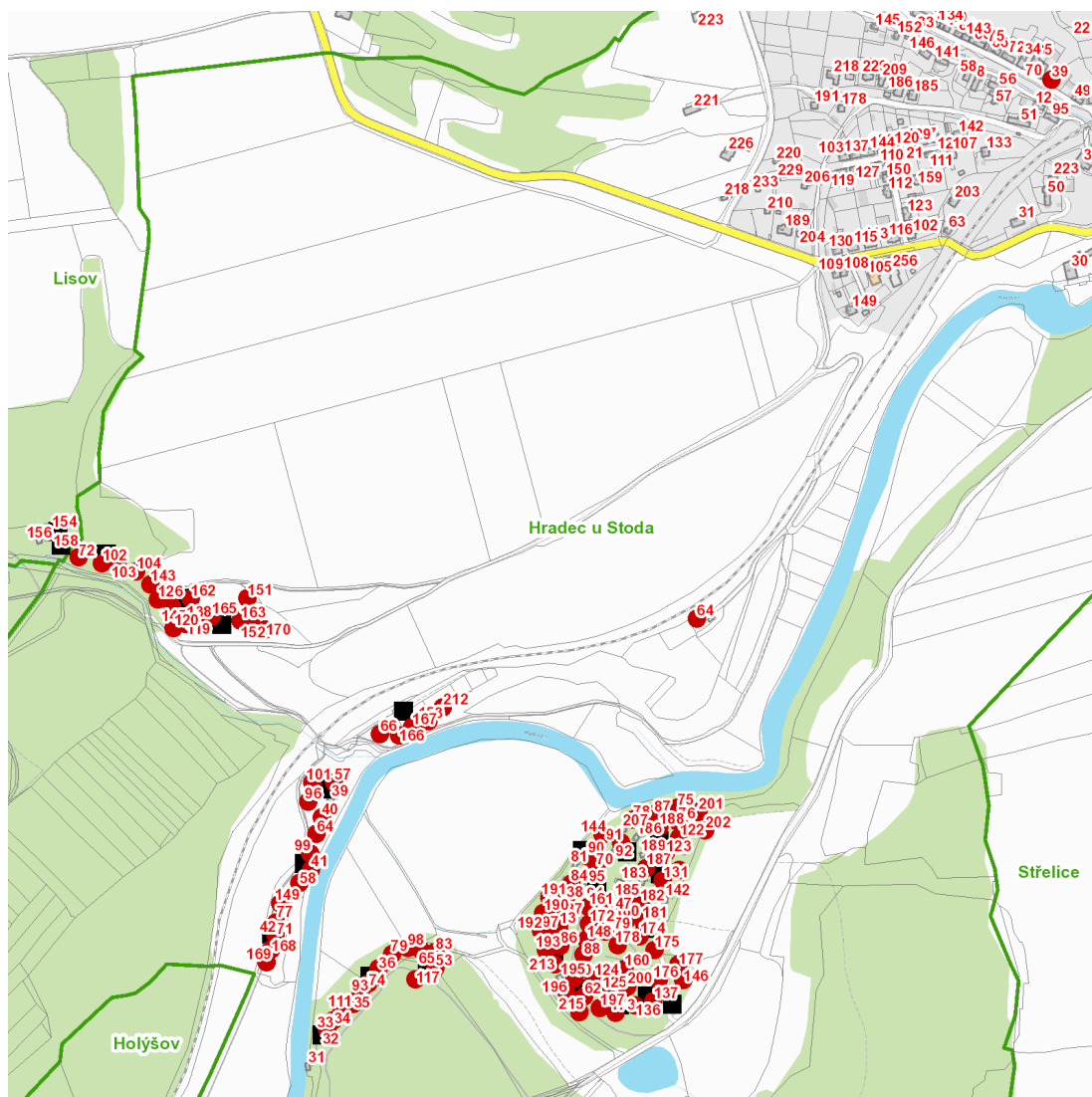
**UPOZORNĚNÍ**

**Dotčené zařízení distribuční soustavy je nutné i v době odstávky považovat za zařízení pod napětím**, a proto vás žádáme o dodržení všech zásad bezpečnosti a provedení opatření potřebných k zamezení případných škod na zdraví a majetku. | Provozovatelé výroben elektřiny jsou povinni zajistit přerušení dodávky elektřiny z výroby do vypnutého úseku distribuční soustavy.

---

**NEJDE VÁM ELEKTŘINA...**

**TIP:** Registrujte se zdarma na [www.cezdistribuce.cz/sluzba](http://www.cezdistribuce.cz/sluzba) a informace o odstávkách elektřiny budete dostávat e-mailem nebo SMS. U poruch zasíláme SMS s předpokládanou dobou obnovení dodávek. | Aktuální stav dodávek elektřiny na konkrétní adrese zjistíte snadno, rychle a bez registrace na portále **Bez Štávy** ([www.bezstavy.cz](http://www.bezstavy.cz)).

dne **31. 10. 2025** od **8:30** do **11:30** hodin**Orientační mapový podklad odstávkou dotčených lokalit****VYSVĚTLIVKY**

- – adresy dotčené odstávkou elektřiny
- – místa připojení k elektrické síti dotčená odstávkou

**INFORMACE ZASLÁNA**

IDDS: 5xebhui (Obec Hradec)

IDDS: 6tmawgy (Obec Lisov)